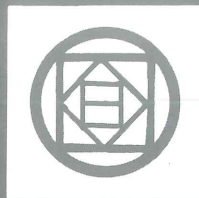


NISSIN

コンクリート
ブレイカー



CONCRETE
BREAKER

CB type



実用新案 83291

CB-20

用途

CB-20型は軽量の手持機として手ごろのもので狭い場所、足場の悪い土木工事、鉱山炭坑内の作業に適した軽作業向けの機種です。

- 比較的薄いコンクリートの切破
- 土壌の掘返し
- アスファルト道路の切破
- 小割二次切破
- その他足場のよくない場所での作業



実用新案 83291

CB-30

用途

CB-30型は堅牢安全性を旨として設計され標準型として一般に普及しているもので、道路、建築等の土木工事、その他に広く愛用されています。

- コンクリート道路及び基礎の取毀
- 土壌の掘返し
- 炉内のスラッグの除去
- 岩石、石炭の採取除去
- 小割作業

| 型式 Type No. | ピストン径 Piston Dia. mm | ストローク Piston Stroke mm | 全長 Over-all Length mm | 重量 Net Weight kg | 打撃数 Speed p.m. | 空気消費量 Air Consumption m ³ / min | ホース内径 Hose Size mm |
|----------------|----------------------------|------------------------------|-----------------------------|------------------------|----------------------|--|--------------------------|
| CB-20 | 40 | 165 | 570 | 20 | 850 | 1.2 | 19 |
| CB-25 | 40 | 165 | 570 | 23 | 850 | 1.2 | 19 |
| CB-30 | 45 | 165 | 620 | 30 | 750 | 1.4 | 19 |

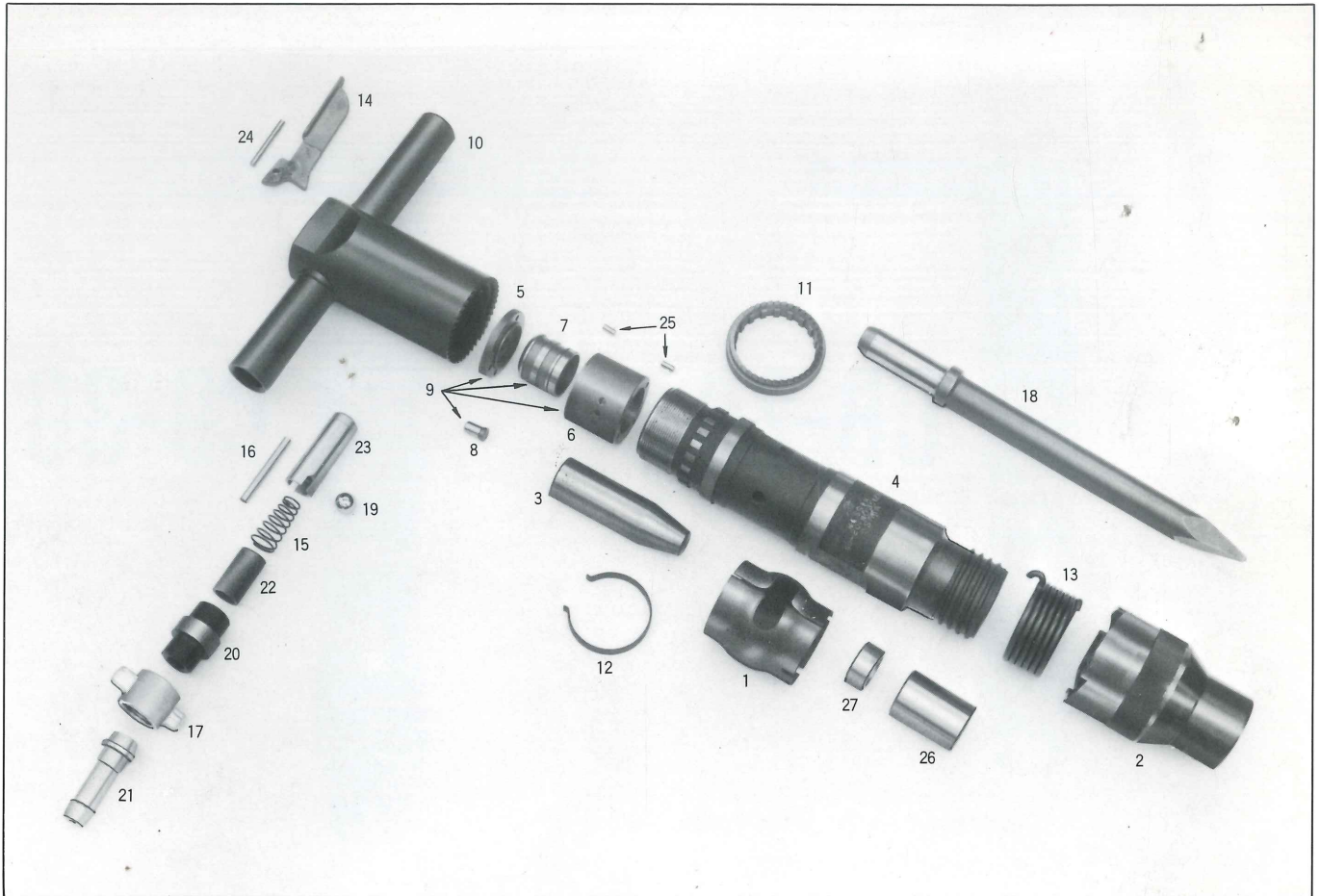
NISSIN



CONCRETE BREAKER

コンクリートブレイカー

CB type



| 部品 番号 No. | 部品 名称 NAME OF PART | 部品 番号 No. | 部品 名称 NAME OF PART | 部品 番号 No. | 部品 名称 NAME OF PART |
|-----------------|---------------------------------|-----------------|--|-----------------|--------------------------------|
| 1 | エキゾースト カバー Exhaust Deflector | 10 | ハンドル(コンブリート) Handle(Complete) | 19 | スロットル バルブ Throttle Valve |
| 2 | チゼル ホルダー Chisel Holder | 11 | クラッチ Locking Ring | 20 | インレット ブッシュ Inlet Bushing |
| 3 | ピストン Piston | 12 | クラッチ 受け Locking Ring Band | 21 | ニップル タケノコ Hose Nipple |
| 4 | シリンダー Cylinder | 13 | チゼル ホルダー スプリング Chisel Holder Spring | 22 | スロットル スリーブ Throttle Sleeve |
| 5 | バルブ シート Valve Seat | 14 | スロットル レバー Throttle Lever | 23 | スロットル ブッシュ Throttle Bushing |
| 6 | バルブ ホックス Valve Box | 15 | スロットル スプリング Throttle Valve Spring | 24 | レバー ノック ピン Trigger Pin |
| 7 | 中バルブ Valve | 16 | スロットル ピン Throttle Valve Rod | 25 | バルブ ノック Valve Dowel Pins |
| 8 | アシスタント バルブ Assistant Valve | 17 | ウィング ナット Wing Nut | 26 | シリンダー ブッシュ Round Bushing |
| 9 | バルブ コンブリート Valve Complete | 18 | チゼル Chisel | 27 | ピストン ストッパー Piston Stopper |