



ポールマスター D50A

新機構の搭載により
完成度をさらに高めた
都市型高性能穴掘建柱車



**HIGH-POWERED
CRANE AUGER
POLE MASTER D50A**

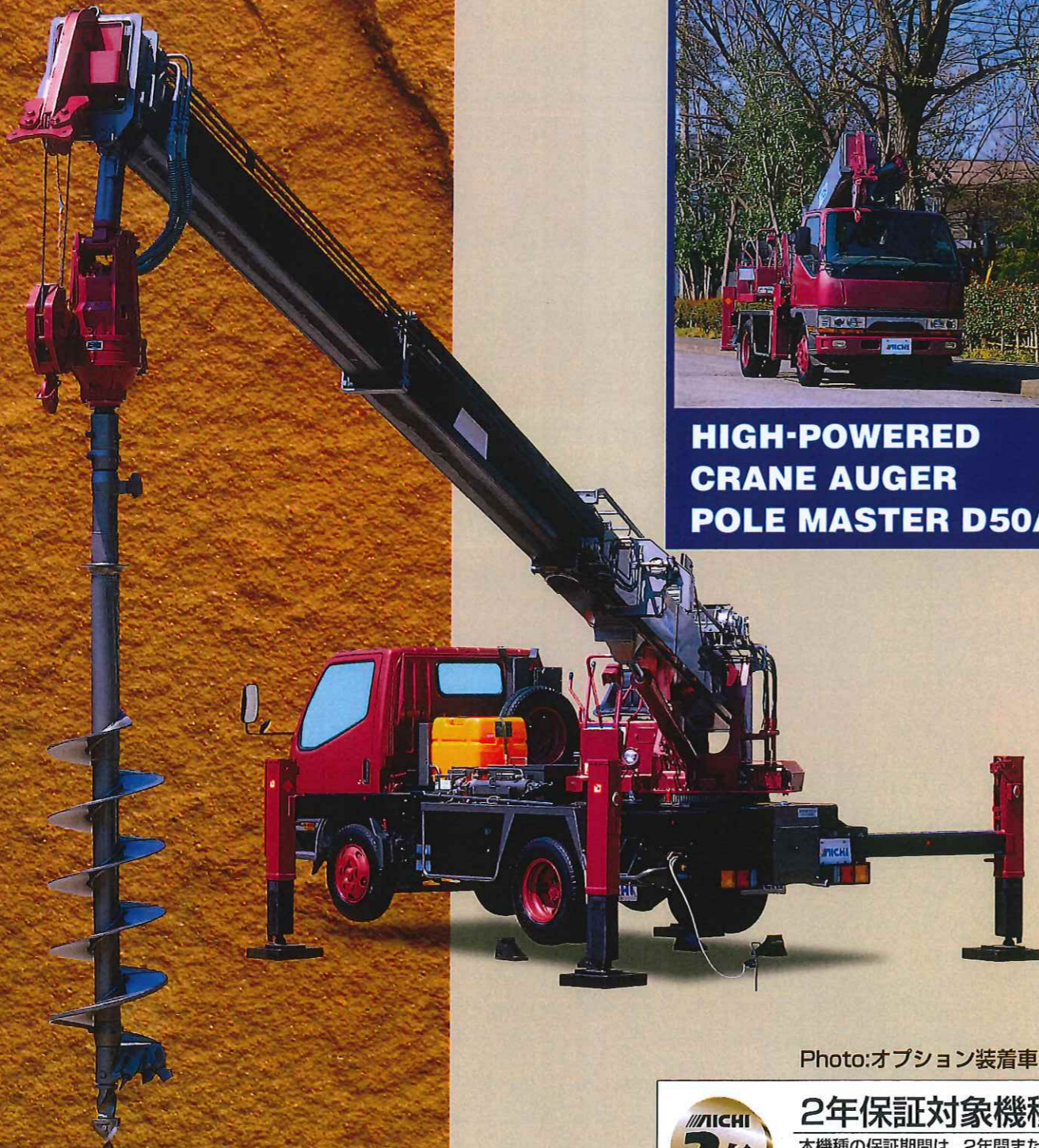


Photo:オプション装着車



2年保証対象機種

本機種の保証期間は、2年間または、稼働時間2400時間となります。
※定期点検、法定点検を当社サービスネットで受けていただくことが前提となります。※日本国内での使用に限ります。

優れた操作性を実現する新機構と、作業性を高める数々の装備類を搭載。
都市部の現場で機動力をフルに発揮します。

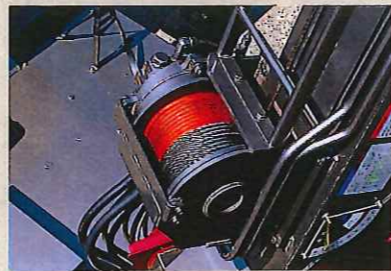
ポールマスター
D50A



都市部等での狭い現場から、広い作業範囲が要求される現場まで対応できる性能を備えた小型穴掘建柱車D50シリーズが、より完成度を高めD50Aとして登場しました。コンパクトで操作フィーリングに優れた新型ウインチと、旋回時の揺れを最小限に押さえる旋回プランジャモータの組み合わせにより作業時の操作性・作業性が大幅に向上。さらに、エンジン始動・停止装置（ESS）、水タンクの搭載など、現場で必要とされる機能を標準装備。また、建柱作業時のすべての操作がレバーを持ち替えることなく行えるマルチアクションレバー仕様車を新たに設定しました。

新開発ウインチ装置

コンパクトでしかも微妙なインチング操作も容易な遊星歯車式減速機を採用しました。また、溝付きドラムの採用により、乱巻きの発生を防ぎます。



エンジン始動・停止装置(ESS)

騒音や排気ガスを最小限に抑え、省エネに役立つESS装置を標準装備。エンジンのオン・オフがこまめに行えます。



フック平行移動装置

ブーム伸縮操作時にブームヘッドとフックの間隔を自動的に一定に保つフック平行移動装置を搭載。ブームの伸縮操作によるワイヤ切断事故を防止します。



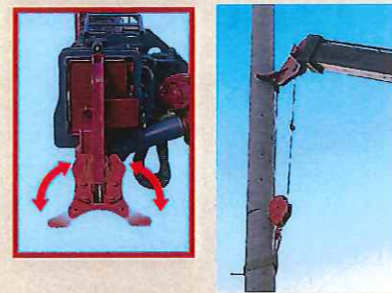
フック巻過停止装置

巻き過ぎによるワイヤ切れを防ぐフック巻過停止装置。ワイヤへの引っ掛かりを抑え、スムーズな作動を実現する新ウェイトを採用しました。



可変式ボール押し

作業に応じて大きさを変えられる可変式ボール押しを採用。線間へ割り込んで作業する時はコンパクトに、電柱の垂直調整のときはワイドに拡げることにより電柱をしっかりホールドします。



水タンク&電動ポンプ

埋め戻し時の水締め作業や、オーガ、路面の汚れを清掃できるよう100ℓ水タンクを標準装備。強力な水圧で手際よく洗浄することができます。



地上操作式オーガセットピン機構*

オーガに登らずに専用の操作棒を使いオーガのセットが地上から簡単にできる新機構を採用しました。(※オプション)



- 最大地上揚程
12.9m
- クレーン容量
2.9×3.56 t×m
- クレーン作業半径
0.92~11.80m
- 最大掘削深さ
5.20m
- オーガ作業半径
4.16~11.40m
- オーガトルク
6470N・m
{660kgf・m}

マルチアクションレバー*

クレーンやオーガ作業時にフックやオーガから視線を離すことなく作業ができるマルチアクションレバーを装備したグレードを用意しました。操作レバーを持ち替えることなく2本のレバーとペダル操作で、すべての動作がコントロールできるため安全性、作業性を大幅に向上させます。(※オプション)

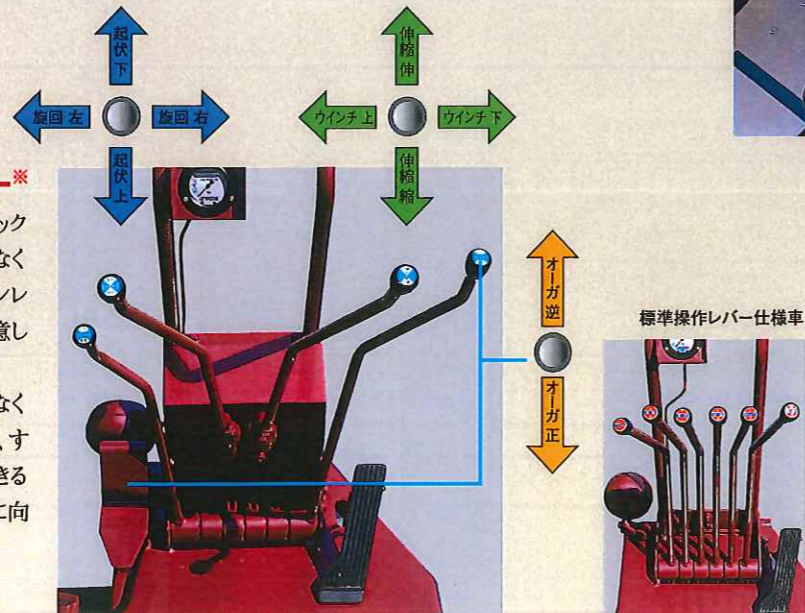
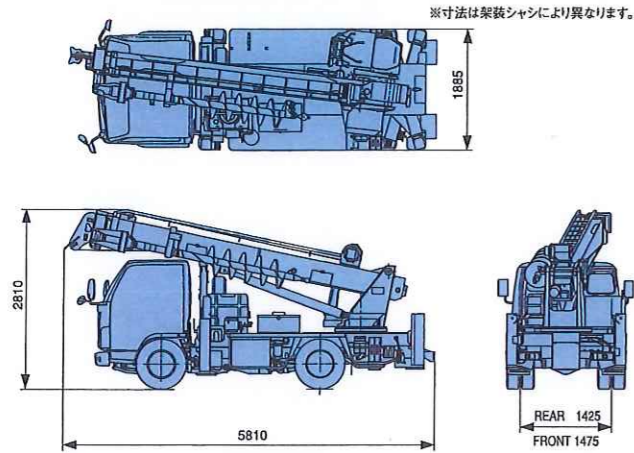
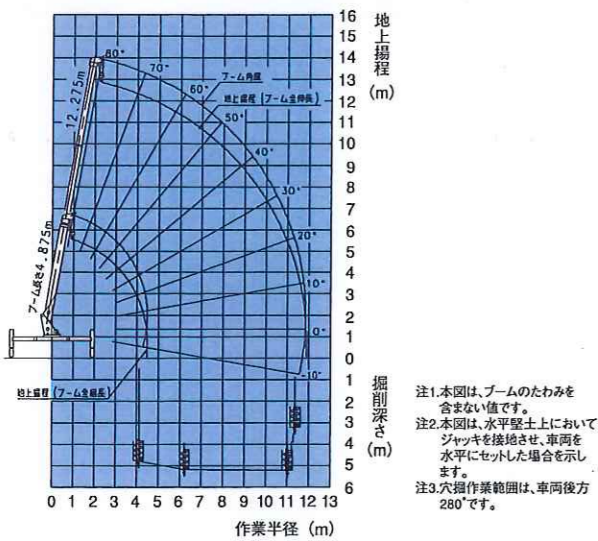


Photo:オプション装着車

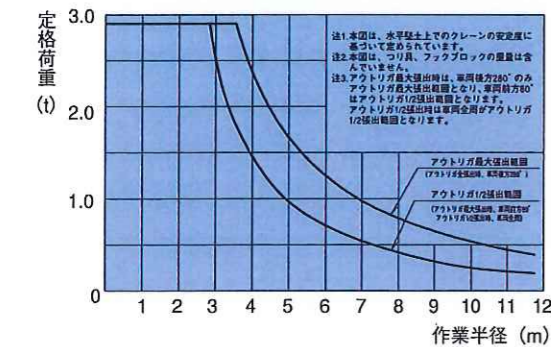
車両寸法図



作業範囲図



定格荷重線図



主要諸元

●架装形式・名称	
型式	D50A
名称	穴掘建柱車
●クレーン装置	
最大定格荷重	2.9 t
クレーン容量	2.9 t×3.56 m (ブーム全縮～起伏角度最大:アウトリガ最大張出)
作業半径	0.92～11.80 m
最大地上揚程	12.9 m
●穴掘装置	
作業半径	4.10～11.37 m
最大掘削深さ	5.2 m
穴掘作業範囲	車両後方280°(左140°・右140°)
掘削穴径	0.45 m
オーガトルク	6,470 N・m (660 kgf・m)
●アウトリガ	
最大張出幅	(前)3,820 mm (後)3,710 mm
ジャッキストローク	(前)465 mm (後)485 mm
●旋回装置	
旋回角度	360°(全旋回)
旋回速度	2.5 rpm (ポンプ2,000rpm時)
●ブーム	
ブーム長さ	4.88～12.28 m
起伏角度	-10°～80°
起伏速度	(上)-10°～80°/19 s (ポンプ2,000rpm時) (下)-10°～80°/14 s (ポンプ2,000rpm時)
伸縮ストローク	3.70 m×2
伸縮速度	(伸)3.70 m×2/24 s (ポンプ2,000rpm時) (縮)3.70 m×2/20 s (ポンプ2,000rpm時)
●巻上装置	
フック速度	(巻上・巻下) 35m/min (ポンプ2,000rpm時)
ワイヤロープ	T7×7+6×Fi(29) B種 φ 10
索数	2索
●安全装置	
油圧系安全装置(油圧安全弁 ブーム伸縮安全装置 ジャッキ伸縮安全装置 ブーム起伏安全装置 オーガ巻過防止装置 フック巻過防止装置) フック平行移動装置 合図用警報装置 フック外れ止め装置 荷重計 角度計 オーガ脱落防止装置	
●その他装置	
エンジン始動・停止装置 ジャッキチェックバルブガード 可変式ボール押し 水タンク&電動ポンプ 油圧取出口 工具箱 作業灯 3段ワイヤガード	
●標準付属品	
ジャッキベース タイヤ輪止め アース棒 アースリール 玉掛けワイヤ 玉掛け荷重表 水ホース(ノズル付) 標準付属工具	
●特別仕様	
ハイブリッドバッテリー 地上操作式オーガセットピン 抜柱機 岩盤掘削	
●グレード	
A(標準操作レバー-装備)	
B(マルチアクションレバー-装備)	
●車両諸元	
架装シャシ	3.0トンクラス

株式会社 アイチ コーポレーション <http://www.aichi-corp.co.jp>

北日本支店	〒983-0035 宮城県仙台市宮城野区日の出町3-4-8	☎022(236)0421(代)
北日本支店北海道	〒063-0834 北海道札幌市西区発寒十四条4-2-70	☎011(665)1301(代)
関東支店	〒338-0014 埼玉県さいたま市中央区上郷1-15-4	☎048(852)1104(代)
中部支店	〒459-8001 愛知県名古屋市中区大高町丸の内70-1	☎052(621)5112(代)
中部支店北陸	〒930-0177 富山県富山市西二俣354	☎076(434)2181(代)
関西支店	〒532-0027 大阪府大阪市淀川区田川3-9-56	☎06(6307)4567(代)
中四国支店	〒739-0151 広島県東広島市八本松町原10852-57	☎082(429)2011(代)
中四国支店四国	〒769-0102 香川県高松市分寺町国分59-7	☎087(874)0808(代)
九州支店	〒811-2207 福岡県粕屋郡志免町南里2-26-1	☎092(935)5353(代)
サテライト沖縄	〒900-0014 沖縄県那覇市松尾2-17-29タウンコート玉音ビル6-G	☎098(867)7337(代)
本社	〒362-8550 埼玉県上尾市大字嶺家字山下1152番地の10	☎048(781)1111(代)
国内営業部	〒338-0014 埼玉県さいたま市中央区上郷1-15-4	☎048(852)1421(代)
ライフサイクルサポート部	〒362-8550 埼玉県上尾市大字嶺家字山下1152番地の10	☎048(781)3715(代)

安全に関するご注意

- 穴掘建柱車D50Aの運転には、以下の資格が必要です。
 - ・穴掘、建柱、抜柱作業に使用する時は、「基礎工事用特別教育修了者」。
 - ・荷の吊上げ(荷役)作業に使用する時は、「小型移動式クレーン運転技能講習修了者」。
- 風速10 m/s以上の場合や、大雨、大雪の悪天候での作業は法令により禁止されています。
- 抜柱作業を行うには、抜柱機が必要です。
- ご使用前に「取扱説明書」をよくお読みのうえ正しくお使いください。

※改良のため、本仕様および外観、構造の一部を予告なく変更することがあります。
 ※本カタログの車両塗装色は、撮影用のもので標準仕様とは異なります。
 ※本カタログの車両はオプション装着車です。